

LEGENDA:

A-J	GRANICE TERENU OBJĘTEGO OPRACOWANIEM
	NIEPRZEKRACZALNA LINIA ZABUDOWY
	PROJEKTOWANE OGRODZENIE
	PROJEKTOWANE UTWARDZENIE TERENU- CIĄGI PIESZE
	POWIERZCHNIA Z PŁYT CHODNIKOWYCH WYM. 50X50X7cm
	ISTNIEJĄCE TERENY ZIELONE- TRAWNIKI- PRZEZNACZONE DO REWITALIZACJI
	POWIERZCHNIA Z KOSTKI BETONOWEJ gr.6cm
	PROJ. NAWIERZCHNIA BEZPIECZNA
	OBRZEŻE BETONOWE wym. 100 x 30x 8 cm
	OBRZEŻE BETONOWE wym. 100 x 20x 6 cm

PROJEKTOWANA ZIELEŃ:

	PROJ. DRZEWO LISIASTE
	PROJEKTOWANE KRZEWY

INSTALACJE ELEKTRYCZNE:

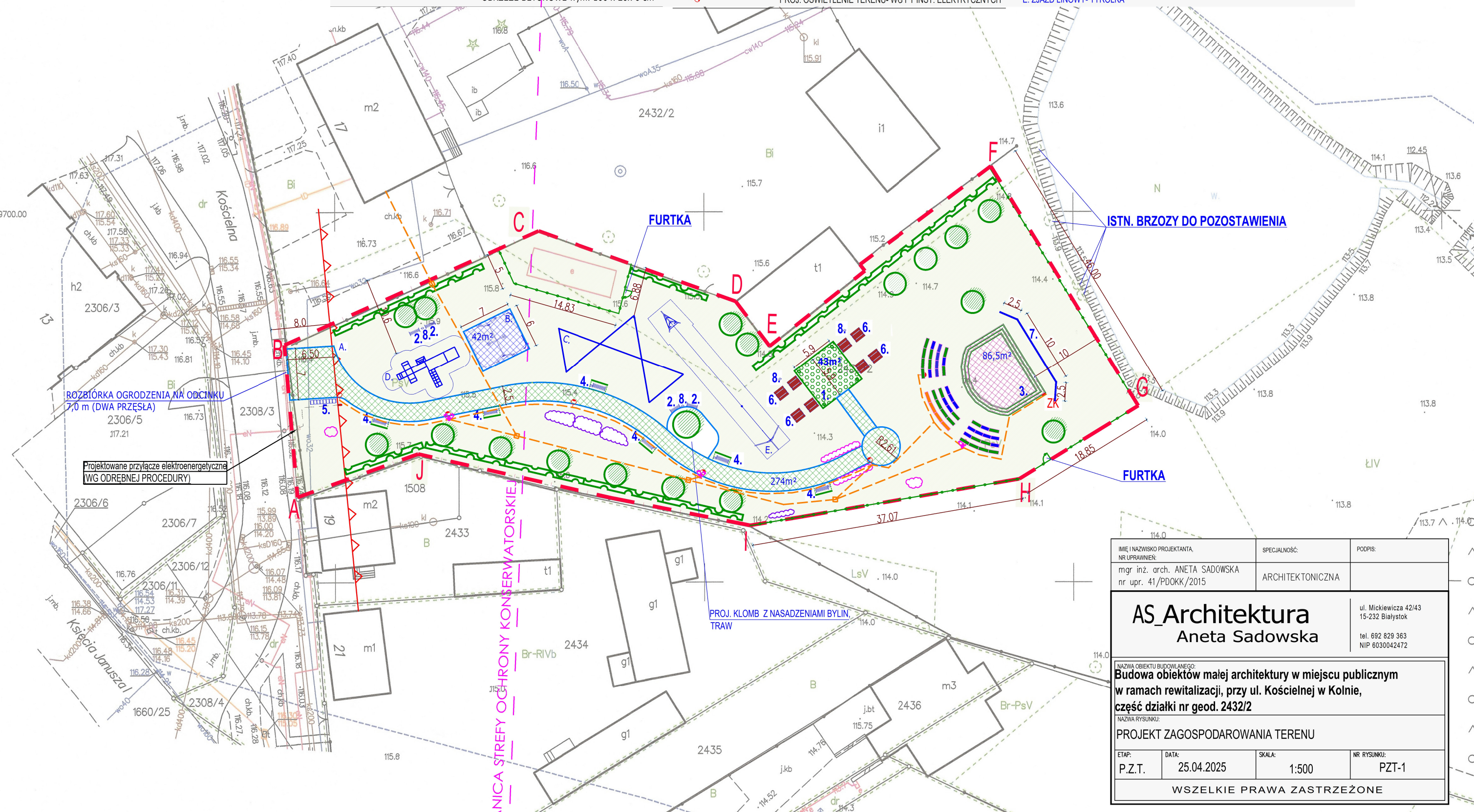
	PROJ. KANALIZACJA KABLOWA- WG PT INST. ELEKTRYCZNYCH
	PROJ. URZĄDZENIE FOTOWOLTAICZNE- WG PT INST. ELEKTRYCZNYCH
	ZŁĄCZE KABLOWE WG ODREBNEGO OPRACOWANIA
	PROJ. OŚWIETLENIE TERENU- WG PT INST. ELEKTRYCZNYCH

MAŁA ARCHITEKTURA:

1. WIATA- 1SZT.
2. ŁAWKA BEZ OPARCIA- 4 SZT.
3. PODEST (SCENA)- 1 SZT.
4. ZESTAW: ŁAWKA Z OParciem dł. 175cm, TREJAŻ, KOSZ NA ŚMIECI Z DASZKIEM 35 L- 6SZT.
5. STOJAK NA ROWERY- 1SZT.
6. STÓŁ PIKNIKOWY Z ŁAWKAMI- 8 SZT.
7. TREJAŻ
8. KOSZ NA ŚMIECI Z DASZKIEM 35 L- 4SZT.

PROJEKTOWANY PLAC ZABAW:

- A. REGULAMIN PLACU ZABAW
B. HUŚTAWKA
C. PARK LINOWY
D. ZESTAW 1
E. ZJAZD LINOWY- TYROLKA



IMIĘ I NAZWISKO PROJEKTANTA, NR UPRAWNIEN:		SPECIALNOŚĆ:	PODPIS:
mgr inż. arch. ANETA SADOWSKA nr upr. 41/PDOKK/2015		ARCHITEKTONICZNA	
AS_Architektura Aneta Sadowska		ul. Mickiewicza 42/43 15-232 Białystok tel. 692 829 363 NIP 6030042472	
NAZWA OBIEKTU BUDOWLANEGO: Budowa obiektów małej architektury w miejscu publicznym w ramach rewitalizacji, przy ul. Kościelnej w Kolnie, część działki nr geod. 2432/2			
NAZWA RYSUNKU: PROJEKT ZAGOSPODAROWANIA TERENU			
ETAP: P.Z.T.	DATA: 25.04.2025	SKALA: 1:500	NR RYSUNKU: PZT-1
WSZELKIE PRAWA ZASTRZEŻONE			